



Gîtes de France Anjou Services

Gîte N°49G20601 - La Vieille Maison

SEVREMOINE



Édité le 24/06/2019 - Saison 2019



Capacité : 4 personnes

Nombre de chambres : 2

Surface habitable : 80 m²



Aux confins de l'Anjou, de la Vendée et de la Loire Atlantique, ce gîte est idéalement situé pour visiter Clisson, le château de Barbe Bleu et le Puy du Fou. A mi-chemin entre la mer et les châteaux de la Loire, il offre de nombreux choix de détente et de loisirs. Maison de campagne de 80m² restaurée à l'authentique avec poutres apparentes et escalier de pierres. Au rez de chaussée : salle à manger, salon de 30m², cuisine équipée, chambre 1 avec 1 lit 140, chambre 2 avec 2 lits 90. Location draps sur demande. Chauffage électrique,

cour privative, espace vert 1200m². Bois offert pour l'utilisation de la cheminée. Internet Wifi.

📍 Longitude. -1.12605660 - Latitude. 47.08180500

En venant de Cholet prendre direction Nantes, sortir direction St Germain Montfaucon sur moine, traverser Montfaucon passer le pont de la moine puis monter à Montigné sur moine (2km), en arrivant prendre à gauche rue du cimetière, puis après le cimetière prendre à gauche la rue du pas (100m) tourner encore une fois à gauche au bout de la rue et rouler 1 km, vous arrivez au village des Quéreaux. Téléphonnez avant d'arriver à Patricia Prévost à Montigné sur Moine au 09 67 50 87 13 ou au 06 12 24 33 37.



Adresse de l'hébergement : 10 les Quéreaux MONTFAUCON MONTIGNE 49230 SEVREMOINE

Compléments d'informations

Toutes ces informations ont été validées par le propriétaire et ne peuvent en aucun cas mettre en cause le Relais des Gîtes de France Anjou. A défaut de conditions particulières mentionnées sur le contrat, les conditions générales de location sont applicables

Service de réservation

Gîtes de France Anjou Services

☎ 02.41.88.50.44 📠 02.41.88.38.41

✉ resa@gites-de-france-anjou.com

🌐 <http://www.gites-de-france-anjou.com/>

Remise des clés effectuée par

Madame PREVOST Patricia

Dépôt de garantie

Caution à verser à l'arrivée : 150.00€

Période d'ouverture

toute l'année

Loisirs à proximité

- 🎣 pêche : 2.0 km
- 🐎 équitation : 10.0 km
- 🎾 tennis : 2.0 km
- 🏊 Piscine : 10.0 km
- 🥾 randonnée : Sur Place
- 🌊 la Loire : 25.0 km
- 🏰 Puy du Fou : 33.0 km
- 🍷 vignoble : 10.0 km
- 🚉 Gare : 23.0 km
- 🏪 Commerce : 2.0 km



Gîte N°49G20601 - La Vieille Maison

Le prix comprend

- L'électricité : 8 kwh par jour

Le prix ne comprend pas

- L'électricité au-delà des 8 kwh : tarif EDF en vigueur

- Le chauffage (électrique)

- La taxe de séjour

Options / Suppléments

Ménage de fin de séjour	50.00€
Location de draps tarif par lit pour tout le séjour	8.00€
Location linge de toilette (tarif par personne)	4.00€

Détail des pièces

Niveau	Type de pièce	Surface Literie	Descriptif - Equipement
RDC	Salle à manger	35.00m ²	dimension 35 m ² avec salon et cheminée
RDC	Cuisine	18.00m ²	dimension 18 m ² , double porte sur la terrasse et le jardin, cuisine équipée
1er étage	Chambre	11.00m ² - 1 lit(s) 140	
1er étage	Chambre	11.00m ² - 2 lit(s) 90	



Gîtes de France Anjou Services

Gîte N°49G20601 - La Vieille Maison

SEVREMOINE



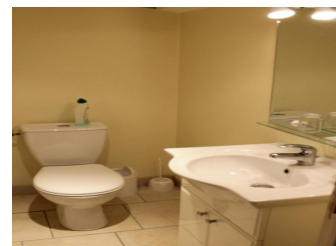
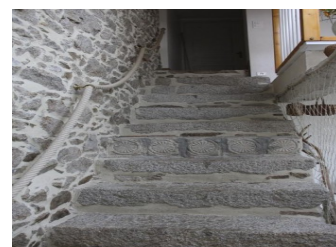
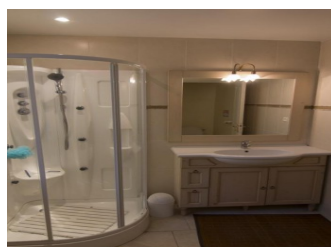
Édité le 24/06/2019 - Saison 2019



Capacité : 4 personnes

Nombre de chambres : 2

Surface habitable : 80 m²





Gîtes de France Anjou Services

Gîte N°49G20601 - La Vieille Maison

SEVREMOINE



Édité le 24/06/2019 - Saison 2019



Capacité : 4 personnes

Nombre de chambres : 2

Surface habitable : 80 m²

